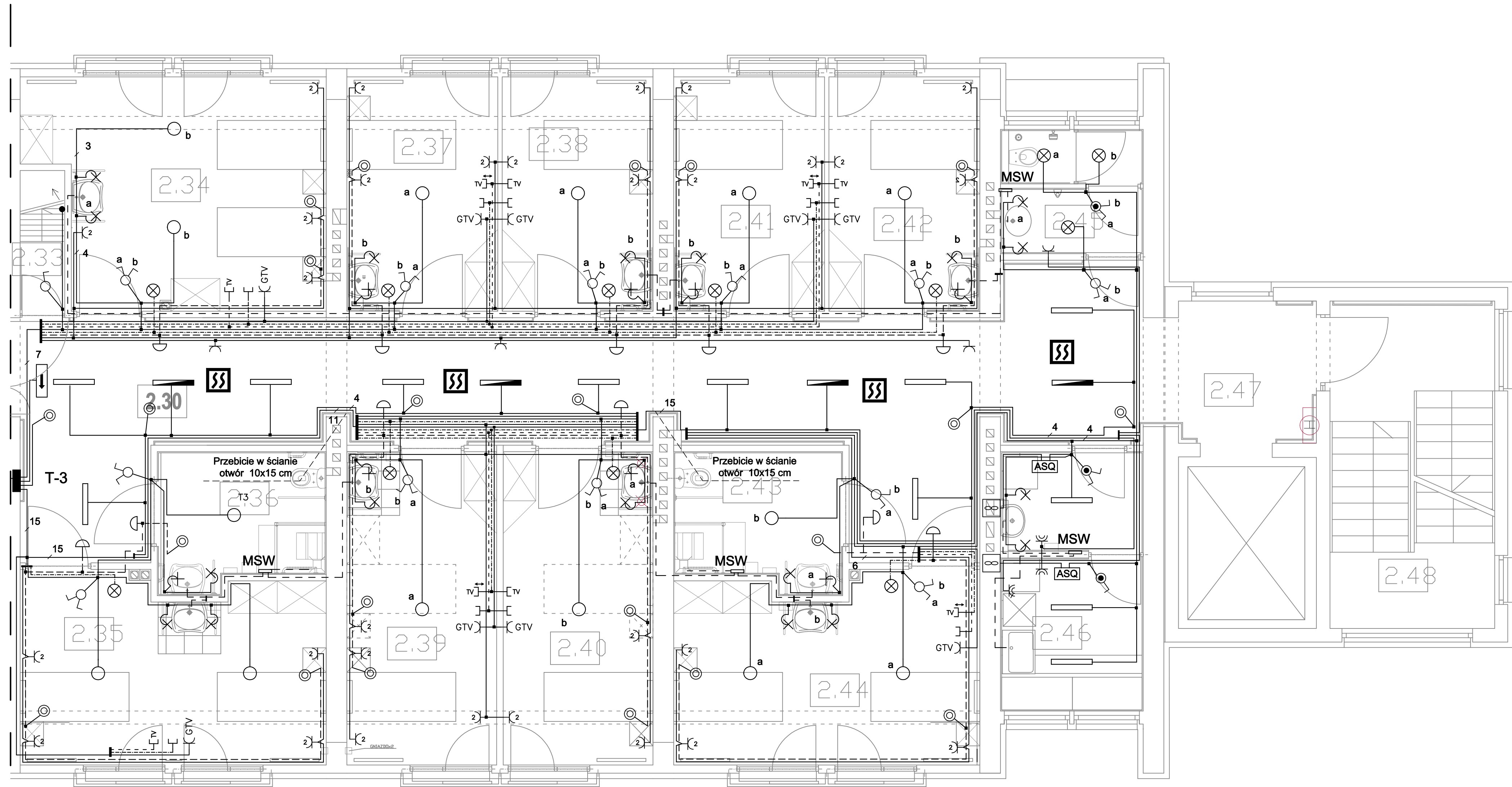


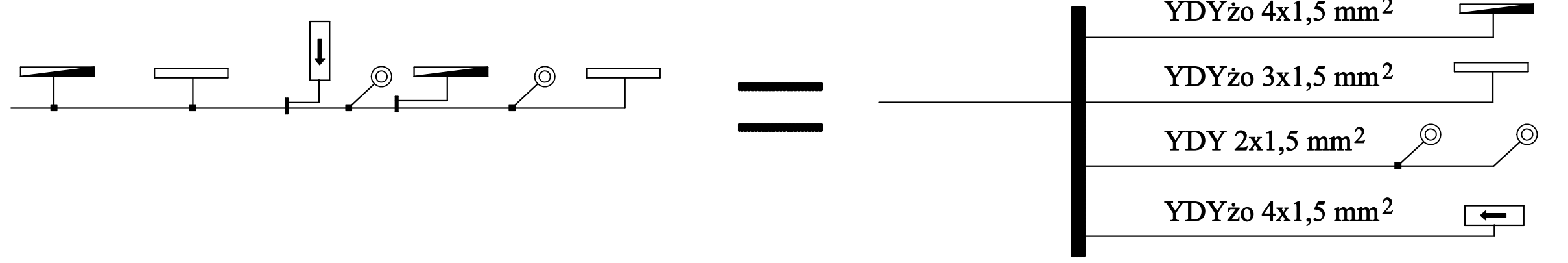
# I etap realizacji



## Legenda

- Łącznik jednobiegunowy
- Przełącznik świecznikowy jednobiegunowy
- Łącznik jednobiegunowy w wykonaniu szczelnym
- Łącznik świecznikowy w wykonaniu szczelnym
- Przycisk
- Wypust oświetleniowy sufitowy
- Wypust oświetleniowy nad lustrem
- Oprawa świetłkowa
- Oprawa świetłkowa z modulem awaryjnym
- Oprawa ewakuacyjna
- Oprawa oświetleniowa
- Gniazdo wtykowe 16 A pojedyncze z bolcem ochronnym
- Gniazdo wtykowe 16 A podwójne z bolcem ochronnym
- Gniazdo wtyk. szczelne 16 A pojedyncze z bolcem ochronnym
- Gniazdo wtyk. szczelne 16 A podwójne z bolcem ochronnym
- Kontrolka przyzywu
- Tablica rozdzielcza
- Optyczna czujka dymu z gniazdem
- Wentylator
- Gniazdo telewizyjne
- Gniazdo telefoniczne
- Miejscowa szyna wyrównawcza

## Legenda



Uwaga: połączenie pomiędzy czujkami p.poż. wykonać przewodem YnTKSY 3\*2\*0,8

Nr 1: Schemat ideowy instalacji elektrycznej II piętra I etap		Opis: 1: Przebudowa wraz z rozbudową budynku nr 2 ZOL Kraków ul. Wielicka 267 Dz. 114/12 obr. 59	
Skala: 1:50	Data: VI.2009 r	Rys. nr: 4 A	Projektował: Inż. Stanisław Pięta Upr. Nr MAP/0245/PWOE/04
Inwestor: Zakład Opiekuńczo - Leczniczy ul. Wielicka 267 30-663 Kraków	Sprawdził: Inż. Tomasz Miodek	Upr. Nr MAP/0053/PWOE/03	Podpis: _____
Liczba: 2009-09-28/SD/1117PUBL-PRO			